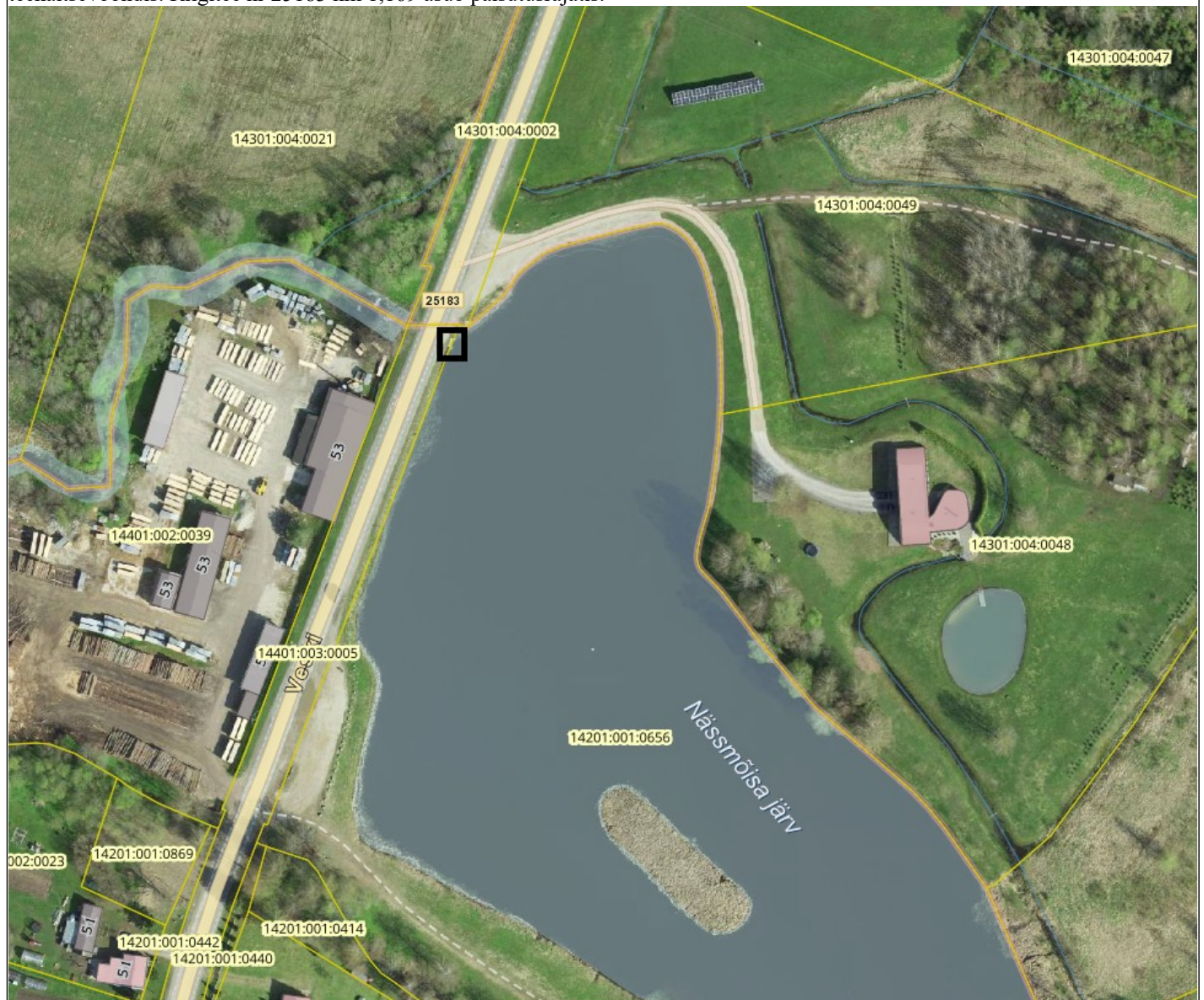


TAOTLUS LIIKLUSVÄLISE TEGEVUSE LOA SAAMISEKS

Loa taotleja	Taotleja nimi/nimetus	Antsla Vallavalitsus
	Registri- või isikukood	77000217
	Asukoht/elukoht	Kreutzwaldi 1, Antsla linn, Antsla vald, Võrumaa, 66403
	Telefon; e-post	vald@antsla.ee
Liiklusvälise tegevuse eest vastutaja	Ees- ja perekonnanimi	Avo Kirsbaum
	Telefon; e-post	5232573; 7855390; avo.kirsbaum@antsla.ee

1. Liiklusvälise tegevuse asukoht tee nimi, tee km, parkla

Näsmõisa paisjärv (14201:001:0656) asub osaliselt riigitee nr 70 (Antsla-Vaabina) ja riigitee nr 25183 (Antsla-Kanepi) teekaitsevööndis. Riigitee nr 25183 km 1,169 asub paisutusrajatis.



2. Liiklusvälise tegevuse ala suurus	
Projektikohased tööd on välja toodud Nääsmõisa paisjärve settest puhastamise eelprojektis (OÜ Alkranel töö nr 18-03-22-JEP). Projektikohaste tööde tegevus ei tohiks ohustada riigiteed või selle korra kohast kasutamist, hüdrotehnilisi probleeme ei ole ette näha ja riigitee muldkeha niiskusrežiim eeldatavalt ei halvene.	
3. Info edastamine	Kontaktisik: keskkonnaspetsialist Ene Tooming, ene.tooming@antsla.ee, tel 53492922
4. Lisad	Ekspertarvamus Nääsmõisa paisjärve truurveelaskme tehnilise seisukorra kohta (01.11.2024)